



Légende :

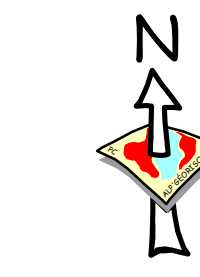
Niveau de contraintes

- Zones d'interdictions
- Zones de contraintes faibles
- Zones sans contrainte spécifique

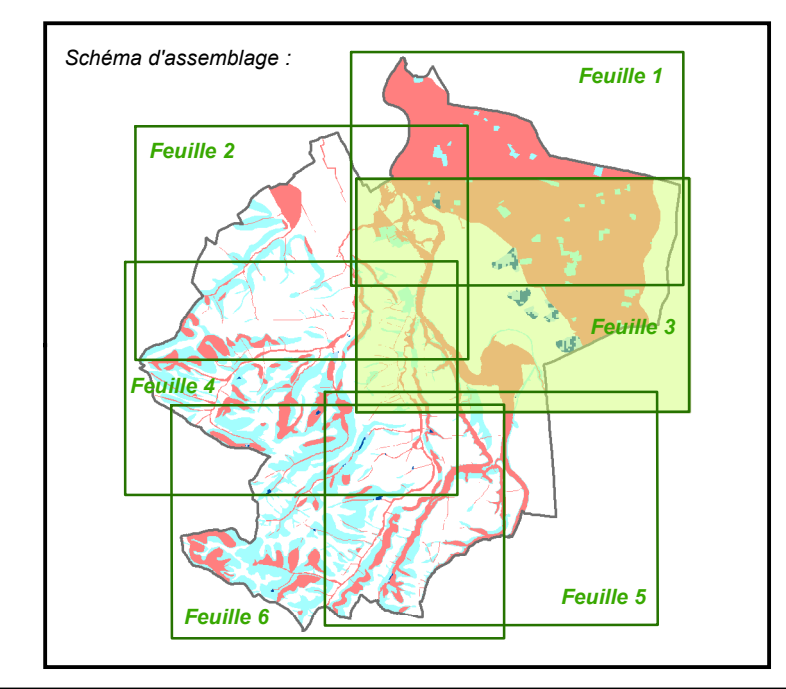
Nature du risque

- P : chutes de pierres
- G : glissements de terrain
- T : crues de torrents et des ruisseaux torrentiels
- V : ravinements et ruissellements sur versant
- I : inondations du réseau hydraulique principal

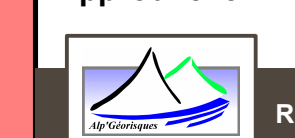
Pour le ruissellement sur versant de type phénomène généralisé, voir encart au 1/30 000 (feuille 5)



Bassins, plans d'eau, réservoirs d'eau



Etabli en : Juillet 2023
Approuvé le :



Réalisation et édition : Alp Géorisques

Echelle : 1/5 000

